

NOVINKA!

# Construction

## RADIÁLNÍ PNEUMATIKY PRO STAVEBNÍ STROJE

ERL-30 / ERD-30

Robustní pneumatika určená  
pro tvrdý povrch

ERL-20 / ERD-20

Záběrová pneumatika určená  
pro měkký povrch



- Celooceľová radiální konstrukce
- Nové radiální pneumatiky pro kolové nakladače, dozery, gradery, dumpery a scrapery

**Mitas**

## KOLOVÝ NAKLADAČ

ROZMĚR	DEZÉN	LI/SS	TYP	RÁFEK (DOVOLENÝ)	ROZMĚRY PNEUMATIKY (mm)					RYCHLOST 10 km/h		
					NOVÉ		MAX. V PROVOZU		SR	NOSNOST (kg)	HUŠTĚNÍ (kPa)	
					OD	SW	OD	OW	SR			
25"	17.5R25	ERL-20 ERL-30	* 176A2	TL	14.00/1.5-25 (14.00/1.5x25 DC, 14.00/1.3x25 DC)	1 348	445	1 405	494	588	7 100	450
	20.5R25	ERL-20 ERL-30	* 186A2	TL	17.00/2.0-25 (17.00/1.7-25)	1 493	521	1 561	578	647	9 500	450
	23.5R25	ERL-20 ERL-30	* 195A2	TL	19.50/2.5-25	1 617	597	1 695	663	697	12 150	450
	26.5R25	ERL-30	** 209A2	TL	22.00/3.0-25	1 747	672	1 841	746	759	18 500	575

## GRADER

ROZMĚR	DEZÉN	LI/SS	TYP	RÁFEK (DOVOLENÝ)	ROZMĚRY PNEUMATIKY (mm)					RYCHLOST 40 km/h		
					NOVÉ		MAX. V PROVOZU		SR	NOSNOST (kg)	HUŠTĚNÍ (kPa)	
					OD	SW	OD	OW	SR			
25"	17.5R25	ERL-20 ERL-30	* 153A8	TL	14.00/1.5-25 (14.00/1.5x25 DC, 14.00/1.3x25 DC)	1 348	445	1 405	494	588	3 650	300
	20.5R25	ERL-20 ERL-30	* 161A8	TL	17.00/2.0-25 (17.00/1.7-25)	1 493	521	1 561	578	670	4 625	300
	23.5R25	ERL-20 ERL-30	* 170A8	TL	19.50/2.5-25	1 617	597	1 695	663	727	6 000	300
	26.5R25	ERL-30	* 178A8	TL	22.00/3.0-25	1 747	672	1 841	746	792	7 500	300

## DUMPER

ROZMĚR	DEZÉN	LI/SS	TYP	RÁFEK (DOVOLENÝ)	ROZMĚRY PNEUMATIKY (mm)					TRANSPORT 50 km/h		
					NOVÉ		MAX. V PROVOZU		SR	NOSNOST (kg)	HUŠTĚNÍ (kPa)	
					OD	SW	OD	OW	SR			
25"	17.5R25	ERL-20 ERL-30	* 157B	TL	14.00/1.5-25 (14.00/1.5x25 DC, 14.00/1.3x25 DC)	1 348	445	1 405	494	588	4 125	350
	20.5R25	ERD-20 ERD-30	** 177B	TL	17.00/2.0-25 (17.00/1.7-25)	1 493	521	1 561	578	670	7 300	450
	23.5R25	ERD-20 ERD-30	** 185B	TL	19.50/2.5-25	1 617	597	1 695	663	727	9 250	450
	26.5R25	ERD-30	** 193B	TL	22.00/3.0-25	1 747	672	1 841	746	783	11 500	450

## ZÁVISLOST NOSNOSTI NA HUŠTÍCÍM TLAKU

### DUMPER

ROZMĚR	LI/SS	NOSNOST PNEUMATIKY (kg)					HUŠTĚNÍ (kPa)	
		RYCHLOST (km/h)						
		20	30	40	50	55		
25"	17.5R25 ERL-20 ERL-30	*	3 445	3 320	3 225	3 130	3 070	250
			3 995	3 850	3 740	3 630	3 550	300
			4 540	4 375	4 250	<b>4 125</b>	4 045	350
20.5R25 ERD-20 ERD-30	**	177B	6 545	6 310	6 130	5 950	5 830	350
			7 290	7 025	6 825	6 625	6 495	400
			8 030	7 740	7 520	<b>7 300</b>	7 155	450
23.5R25 ERD-20 ERD-30	**	185B	8 295	7 990	7 765	7 540	7 390	350
			9 235	8 900	8 645	8 395	8 225	400
			10 175	9 805	9 530	<b>9 250</b>	9 065	450
26.5R25 ERD-30	**	193B	10 450	10 070	9 785	9 500	9 310	350
			11 550	11 130	10 815	10 500	10 290	400
			12 650	12 190	11 845	<b>11 500</b>	11 270	450

\*/\*\* - index nosnosti

## ZÁVISLOST NOSNOSTI NA HUSTÍCÍM TLAKU KOLOVÝ NAKLADAČ

ROZMĚR	LI/SS	NOSNOST PNEUMATIKY (kg)				HUŠTĚNÍ (kPa)		
		RYCHLOST (km/h)						
		0	5	10	25			
25"	17.5R25 ERL-20 ERL-30	*	176A2	6 005	4 240	3 755	3 190	200
				7 075	4 995	4 420	3 755	250
				8 145	5 755	5 090	4 325	300
				9 220	6 510	5 760	4 895	350
				10 290	7 265	6 430	5 465	400
				11 360	8 025	<b>7 100</b>	6 035	450
	20.5R25 ERL-20 ERL-30	*	186A2	8 085	5 710	5 050	4 295	200
				9 505	6 715	5 940	5 050	250
				10 930	7 720	6 830	5 805	300
				12 355	8 725	7 720	6 560	350
				13 775	9 730	8 610	7 320	400
				15 200	10 735	<b>9 500</b>	8 075	450
23.5R25 ERL-20 ERL-30	*	195A2	10 300	7 275	6 440	5 470	200	
			12 130	8 565	7 580	6 445	250	
			13 955	9 855	8 725	7 415	300	
			15 785	11 145	9 865	8 385	350	
			17 615	12 440	11 010	9 355	400	
			19 440	13 730	<b>12 150</b>	10 330	450	
26.5R25 ERL-30	**	209A2	14 880	10 510	9 300	7 905	200	
			16 425	11 600	10 265	8 725	250	
			19 440	13 730	12 150	10 330	300	
			21 760	15 370	13 600	11 560	350	
			24 000	16 950	15 000	12 750	400	
			25 840	18 250	16 150	13 730	450	
			27 760	19 605	17 350	14 750	500	
			29 600	20 905	<b>18 500</b>	15 725	575	

## ZÁVISLOST NOSNOSTI NA HUSTÍCÍM TLAKU GRADER

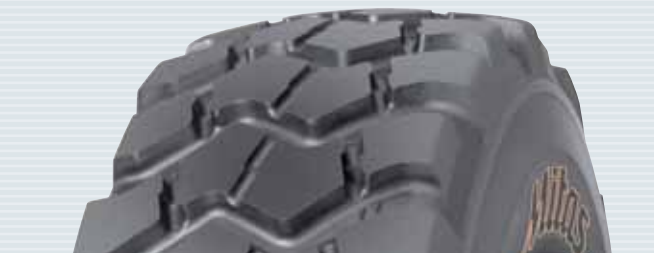
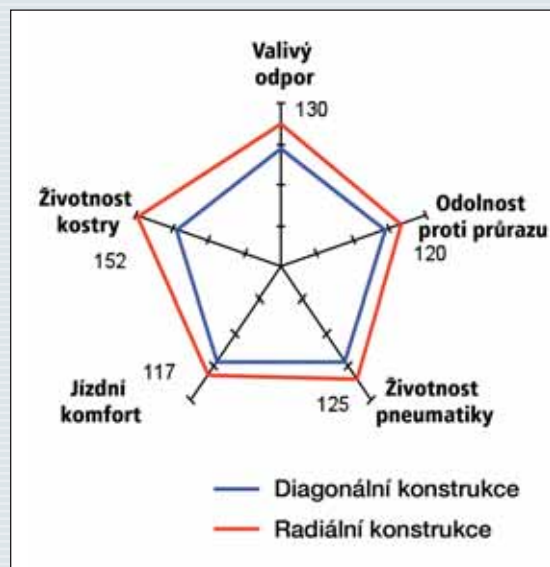
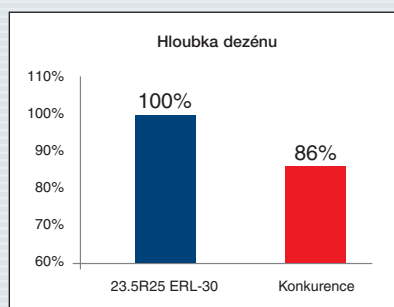
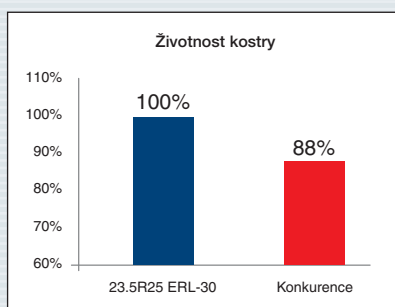
ROZMĚR	LI/SS	NOSNOST PNEUMATIKY (kg)					HUŠTĚNÍ (kPa)		
		RYCHLOST (km/h)							
		15	20	30	40	50			
25"	17.5R25 ERL-20 ERL-30	*	153A8	2 825	2 775	2 675	2 600	2 525	200
				3 400	3 340	3 215	3 125	3 035	250
				3 970	3 900	3 755	<b>3 650</b>	3 545	300
	20.5R25 ERL-20 ERL-30	*	161A8	3 790	3 720	3 585	3 485	3 385	200
				4 410	4 330	4 170	4 055	3 935	250
				5 030	4 940	4 760	<b>4 625</b>	4 490	300
	23.5R25 ERL-20 ERL-30	*	170A8	4 860	4 770	4 600	4 470	4 340	200
				5 690	5 590	5 385	5 235	5 080	250
				6 525	6 410	6 175	<b>6 000</b>	5 825	300
	26.5R25 ERL-20	*	178A8	5 830	5 775	5 562	5 400	5 240	200
				6 910	6 850	6 590	6 400	6 210	250
				8 100	8 025	7 725	<b>7 500</b>	7 275	300

\*/\*\* - index nosnosti

LI/SS – index nosnosti / kategorie rychlosti  
 OD – vnější průměr pneumatiky  
 SW – šířka profilu pneumatiky  
 OW – maximální šířka pneumatiky v provozu  
 SR – statický poloměr

## Výhody radiálních EM pneu:

- **Úspora pohonných hmot** díky nižšímu valivému odporu. Valivý odpor radiálních pneumatik je průměrně o 30% nižší než u diagonálních pneumatik.
- **Vyšší odolnost proti průrazu** díky celooceľové radiální konstrukci.
- **Prodloužená životnost** díky inovované běhounové směsi.
- **Vynikající jízdní komfort** garantovaný celooceľovou radiální konstrukcí.
- **Eko-pneumatika** podporující **zdravější životní prostředí**: vyrobena bez aromatických olejů v souladu s legislativou EU.



### ERL-30 / ERD-30 (E-3,L-3,G-3)

- Nesměrový dezén pro stavební mechanizaci pracující ve smíšených podmínkách na tvrdém i měkkém povrchu.
- Vynikající záběr díky větší styčné ploše pneumatiky.
- Větší hloubka dezénu v porovnání s konkurencí (L-3,E-3).
- Vysoká stabilita.
- Dobré samočisticí schopnosti.
- Vynikající oděruvzdornost a odolnost proti opotřebení díky velmi kvalitní směsi běhounu pneumatiky.



### ERL-20 / ERD-20 (E-2,L-2,G-2)

- Navržen pro měkké až bahnité povrchy.
- Vynikající záběr díky větší styčné ploše pneumatiky.
- Nesměrový dezén se standardní hloubkou záběrových zubů.
- Dobré samočisticí schopnosti.



Výrobky společnosti CGS TYRES jsou plně v souladu s limity pro polycyklické aromatické uhlovodíky (PAU), stanovené Evropskou směrnicí EC/2005/69 a nařízením REACH EC/1907/2006.

**CGS TYRES**

MITAS a.s.  
Švehlova 1900  
106 25 Praha 10  
Česká republika  
Tel.: +420 577 523 482  
Fax: +420 577 210 622  
business@cgs-tyres.com  
[www.cgs-tyres.com](http://www.cgs-tyres.com)